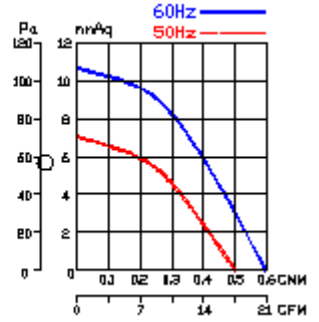
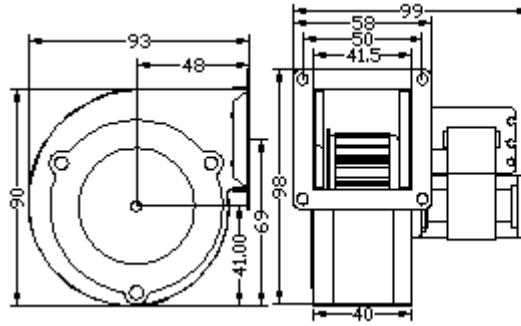
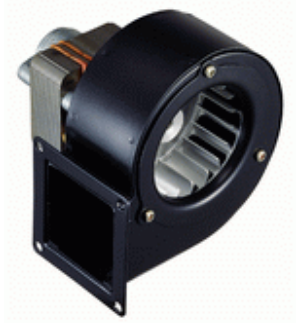


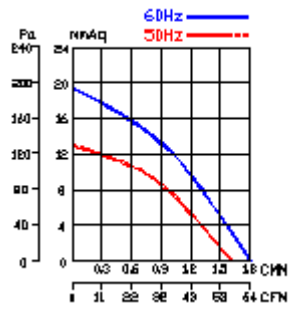
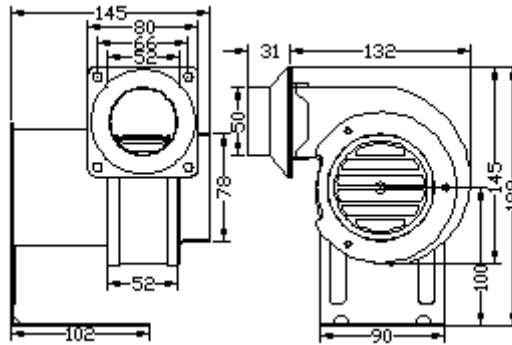
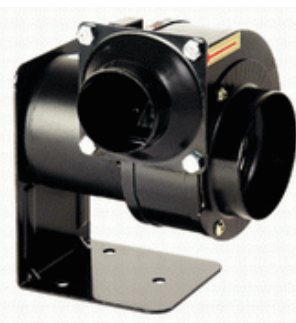
岭南风机·多翼式风机·CY系列

CY063



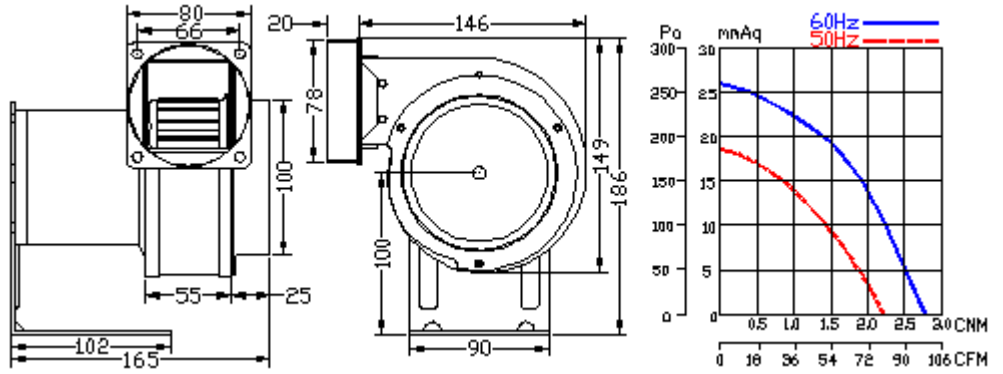
型号	机型	电压	频率	相数	极数	电流	马力	转数	最大静压			最大风量		
Model	Item No.	Rated Voltage	Frequency	Phase	Pole	Current	Output Power	speed	Max. Pressure			Max. Air Flow		
		V	Hz	Ø	P	A	W	r.p.m	mmAq	inchAq	Pa	CMM	m ³ /h	CFM
CY063	CY063A2P2	220	60	1	2	0.1	13	3200	10.5	0.41	103	0.6	36	21.18
		220	50	1	2	0.1	13	2742	7	0.28	69	0.5	30	17.65

CY076



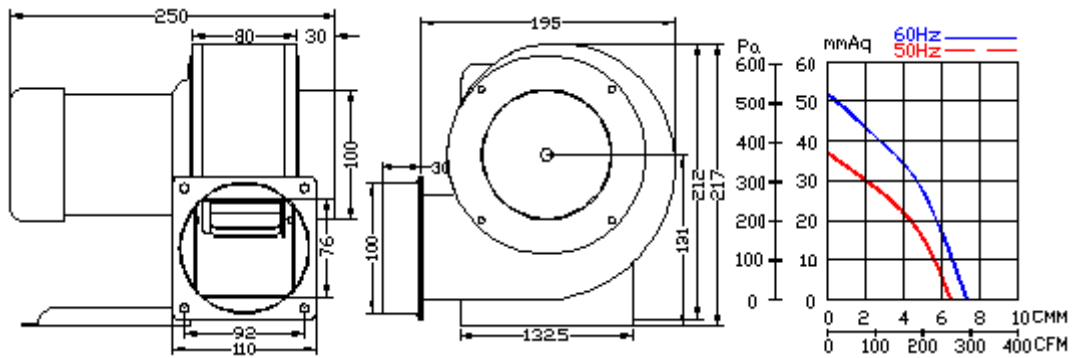
型号	机型	电压	频率	相数	极数	电流	马力	转数	最大静压			最大风量		
Model	Item No.	Rated Voltage	Frequency	Phase	Pole	Current	Output Power	speed	Max. Pressure			Max. Air Flow		
		V	Hz	Ø	P	A	W	r.p.m	mmAq	inchAq	Pa	CMM	m ³ /h	CFM
CY076	CY076B2P	110	60	1	2	0.28	25	3297	19	0.75	186	1.8	108	63.54
		220	60	1	2	0.2	25	3297	19	0.75	186	1.8	108	63.54
		220	50	1	2	0.2	25	2860	13	0.51	127	1.6	96	56.48

CY100



型号	机型	电压	频率	相数	极数	电流	马力	转数	最大静压			最大风量		
Model	Item No.	Rated Voltage	Frequency	Phase	Pole	Current	Output Power	speed	Max. Pressure			Max. Air Flow		
		V	Hz	Ø	P	A	W	r.p.m	mmAq	inchAq	Pa	CMM	m³/h	CFM
CY100	CY100B2P	110	60	1	2	0.55	45	3345	26	1.02	255	2.7	162	95.31
		220	60	1	2	0.3	45	3345	26	1.02	255	2.7	162	95.31
		220	50	1	2	0.3	45	2870	18	0.71	177	2.2	132	77.66

CY120



型号	机型	电压	频率	相数	极数	电流	马力	转数	最大静压			最大风量		
Model	Item No.	Rated Voltage	Frequency	Phase	Pole	Current	Output Power	speed	Max. Pressure			Max. Air Flow		
		V	Hz	Ø	P	A	W	r.p.m	mmAq	inchAq	Pa	CMM	m³/h	CFM
CY120	CY1202P1	110	50	1	2	1.3	1/8 HP	2870	37	1.46	363	6.4	384	225.92
	CY1202P2	220	60	1	2	0.65	1/8 HP	3330	52	2.05	510	7.3	438	257.69
		220	50	1	2	0.65	1/8 HP	2870	37	1.46	363	6.4	384	225.92
	CY1202P3	220	60	3	2	0.45	1/8 HP	3330	52	2.05	510	7.3	438	257.69
		220	50	3	2	0.45	1/8 HP	2880	37	1.46	363	6.4	384	225.92